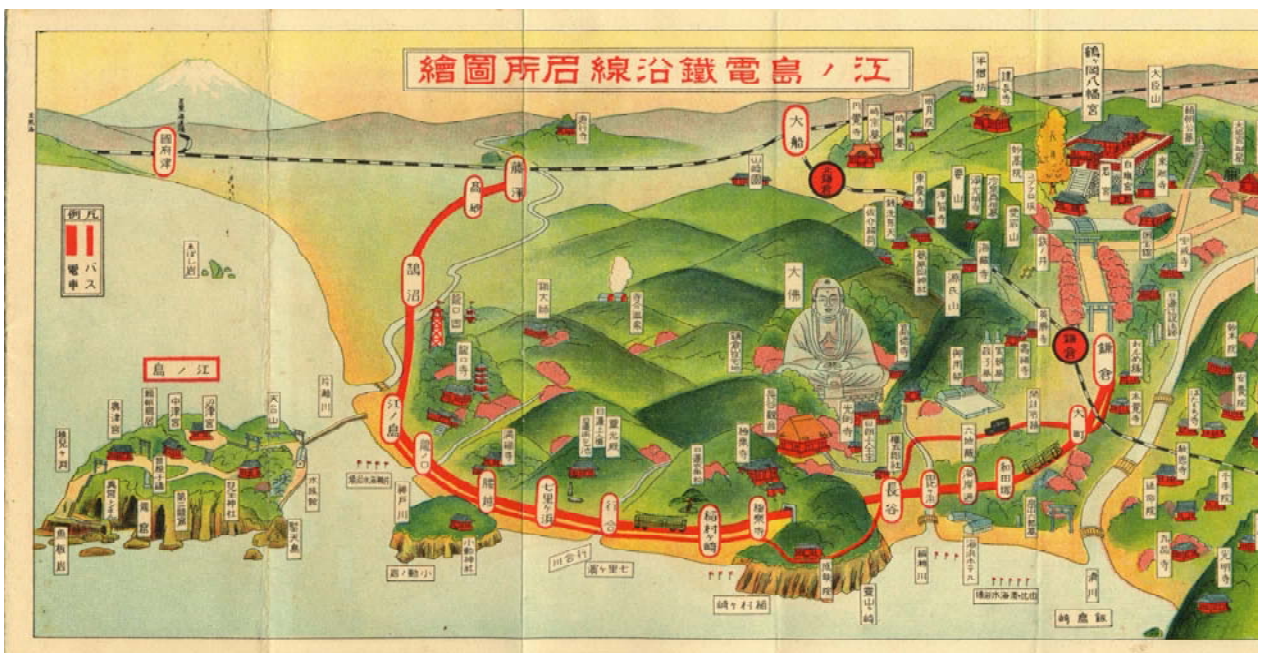


子ども文書館だより
ふみくら

ふじさわしもんじょかん
藤 沢 市 文 書 館
Fujisawa City Archives
〒251-0054 神奈川県藤沢市朝日町12-6
TEL 0466-24-0171 FAX 0466-24-0172
URL <http://www.city.fujisawa.kanagawa.jp/>

そうかん
創刊号

2009年3月31日発行



えのしまでんてつせんめいしよずえ
「江ノ島電鉄沿線名所図会」(昭和6(1931)年ごろ)

名所図会とは、むかしからの観光地を絵と文章で紹介するものです。この絵は、
今から80年ほど前に江ノ島電鉄がつくったカラーの観光案内です。上の方にある横
書きの題名が右から読むようになっていますが、まちがえたのではありません。

江の島と鎌倉の名所図会は文書館にたくさんあります。作った人によって絵のかき
方にちがいがありますので、何まいか見くらべるとおもしろいですよ。(中村)

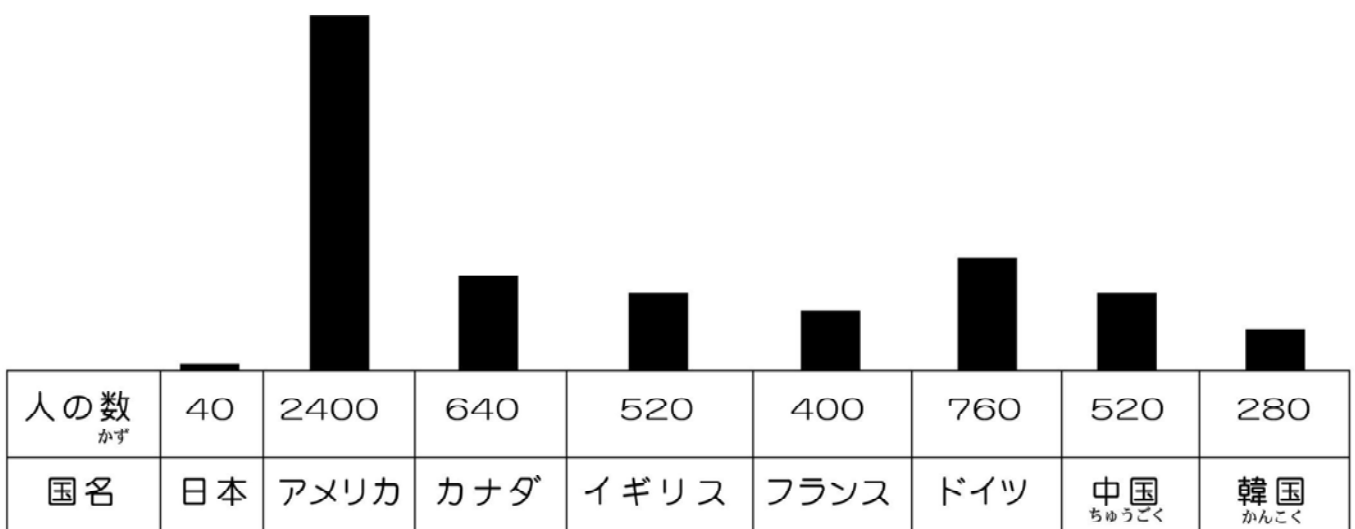
※題名の「ふみくら」とは、本や記録を納めるところをさす古いことばです。

文書館(もんじょかん)って何ですか？

みなさんは、文書館(アーカイブズ)ということばを見たり、聞いたりしたことがありますか？

みなさんの通う学 校には図書室がっこう としょしつがありますね。それから、休みの日にお父さんやお母さんたちといっしょに博 物 館はくぶつかんにいったこともあるでしょう。けれども、日本では、文書館もんじょかんということばはなかなか見たり、聞いたりすることがありません。しかし、文書館は 私 たちにとわたしって、なくてはならないものです。

みなさんの通う学校や、お父さんがつとめる会 社かいしゃや、私たちが住む藤 沢ふじさわのようなまち、そして日本のような国でも、どんなことをしているのかを記録した、たくさんの資 料しりょうがむかしからずっと作られています。それらの中から、大事にしなければならぬものを、むかしのこだいじとをしらべるために、永 久えいきゅうに保 存ほぞんされているところが文書館です。そのまに外国では大 切な場所ばしょになっています。日本では文書館の 数かずや、そこではたらく人の数がとても少ないままなので、いまきちんとした法 律ほうりつをつくらうという動きが出ているところです。(中村)



こくりつ
国立の文書館でつとめている人の数(およそのかずです)

藤沢市文書館の仕事(第1回)

日本では数の少ない文書館ですが、藤沢市文書館は、昭和49(1974)年7月1日に、日本の
市町村で初めての文書館として開館しました。文書館には、さまざまな仕事がありますが、
それをこれから5回に分けて紹介します。

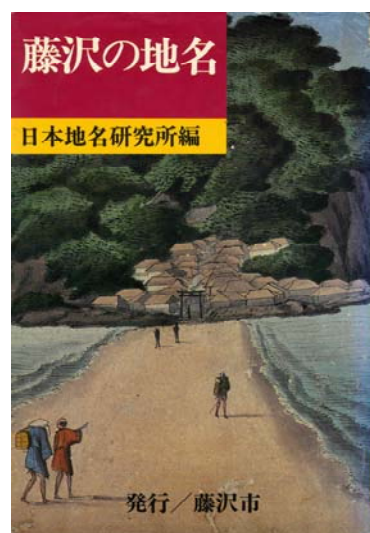
①資料を見せて、問い合わせに答える

しみんしりょうしつ

文書館 1階の市民資料室には、さまざまな資料がたなにならんでいます。まず、むかしの

きょうどしりょう

藤沢についてかかれた本があります。これは、「郷土資料」とよばれるものです。



しみんしりょう

文書館の「市民資料室」

←郷土資料の一つ「藤沢の地名」

しやくしよ

ほうこくしよ

そして、市役所でつくられたいろいろな報告書などがありま

ぎょうせいしりょう

す。これは「行政資料」とよばれるもので、藤沢というまちの

ようす

成り立ちや今の様子などがわかるものです。

れきし

また、文書館では藤沢の歴史の調べ方についても、いろいろな

問い合わせに答えています。(中村)

とうけい

←行政資料の一つで、毎月出される統計をまとめたもの

藤沢市	
統計月報	
2009年(平成21年)3月	
目次	
1. 人口と世帯 (国勢調査に基づき推計値)	
1) 世帯数	1
2) 人口	2
3) 世帯別人口	3
4) 年齢別人口	4
5) 性別別人口	5
6) 外国人世帯	6
7) 外国人世帯の人口	6
2. 定住世帯	
1) 定住世帯世帯数	11
2) その他の世帯世帯数	11

※ 国勢調査及び人口推計の一部につきましては、インターネットでも
公開しております。
(URL: /www.city.fujisawa.kanagawa.jp/tenjishu/index.html)

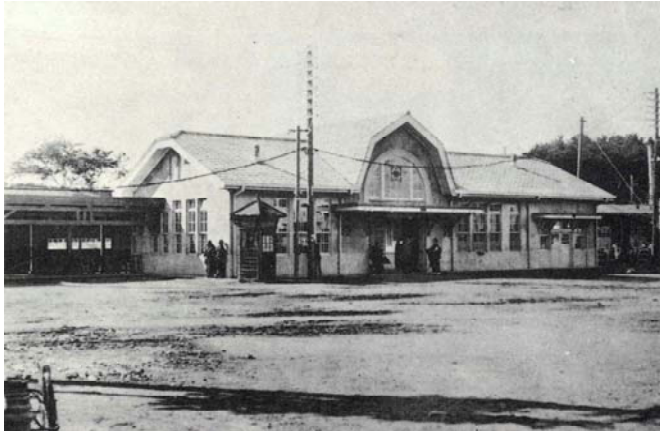
藤沢市 総務部 文書統計課

あのみ きのこ けいりく
あのみ きのこ けいりく

クイズ・写真に見る藤沢（第1回）

うっ

下の写真は、藤沢市内の同じ駅を写したものです。この駅名は何でしょうか？（中村）



(1) 大正13(1924)年に写したもの



(2) 昭和50(1975)年に写したもの

みなさんへのおねがい

すみ

私たちは、藤沢に関する資料を探しています。和紙に墨

で書かれた古文書や、おじいさんやおばあさんが写っている

じゅぎょう

きょうかしよ

るむかしの学校のアルバム、授業で使った教科書やノー

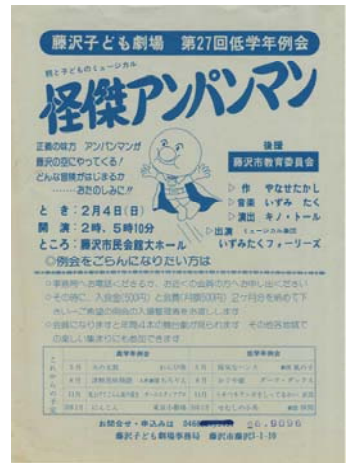
こうこく

ト、むかしの新聞や広告などいろいろなものが資料になり

うら

ます。それから、古いふすまの裏に古文書などがはりつ

けられていることがあります。



これも資料です

これらのものはすててしまってもただのゴミでしかありませんが、私た

きちょう

ちが残せば貴重な資料になるものばかりです。このようなものが見つかった

でんわ

ら、すててしまう前に、まず文書館にお電話(24-0171)をくださいね。